

Руководство по эксплуатации и сборке Диспенсер-размотчик SP-83 для ПП

Первый Российский диспенсер-размотчик. Продукт защищен патентом Российской Федерации

Настоящее руководство определяет комплект поставки диспенсера-размотчика (далее диспенсер), порядок сборки, указания по использованию и эксплуатации. Изделие может поставляться как в собранном виде так и россыпью. При получении диспенсера необходимо полностью проверить комплектность получаемых деталей.



Рис. 1 Внешний вид диспенсера SP-83 для ПП

Комплект поставки:

№ поз.	Наименование	Количество, шт.
1	Основание	1
2	Ручка	1
3	Ящик	1
4	Барaban	2
5	Шпилька	1
6	Гайка М16	1
7	Гайка-барашек 16	1
8	Шайба 16	3
9	Винт М6х20	2
10	Винт М8х25	2
11	Пружина	1
12	Тормоз	1

Порядок сборки:

1. Сборку выполнять в соответствии с рисунком №2.
 2. На основание (1) установить ручку (2), крепить на (10);
 3. На ручку (2) установить ящик (3), крепить на (9);
 4. Вкрутить шпильку (5) до упора в основание (1) и зафиксировать гайкой (6);
 5. Установить барабаны (4), на шпильку (5), крепить на (7, 8, 11);
- Сборка закончена.

Характеристики:

Масса изделия – 12 кг.

Диаметр бобины, макс (мм) 400

Ширина бобины, макс (мм) 30-500

Габариты (мм) (Д×Ш×В) 500х500х400

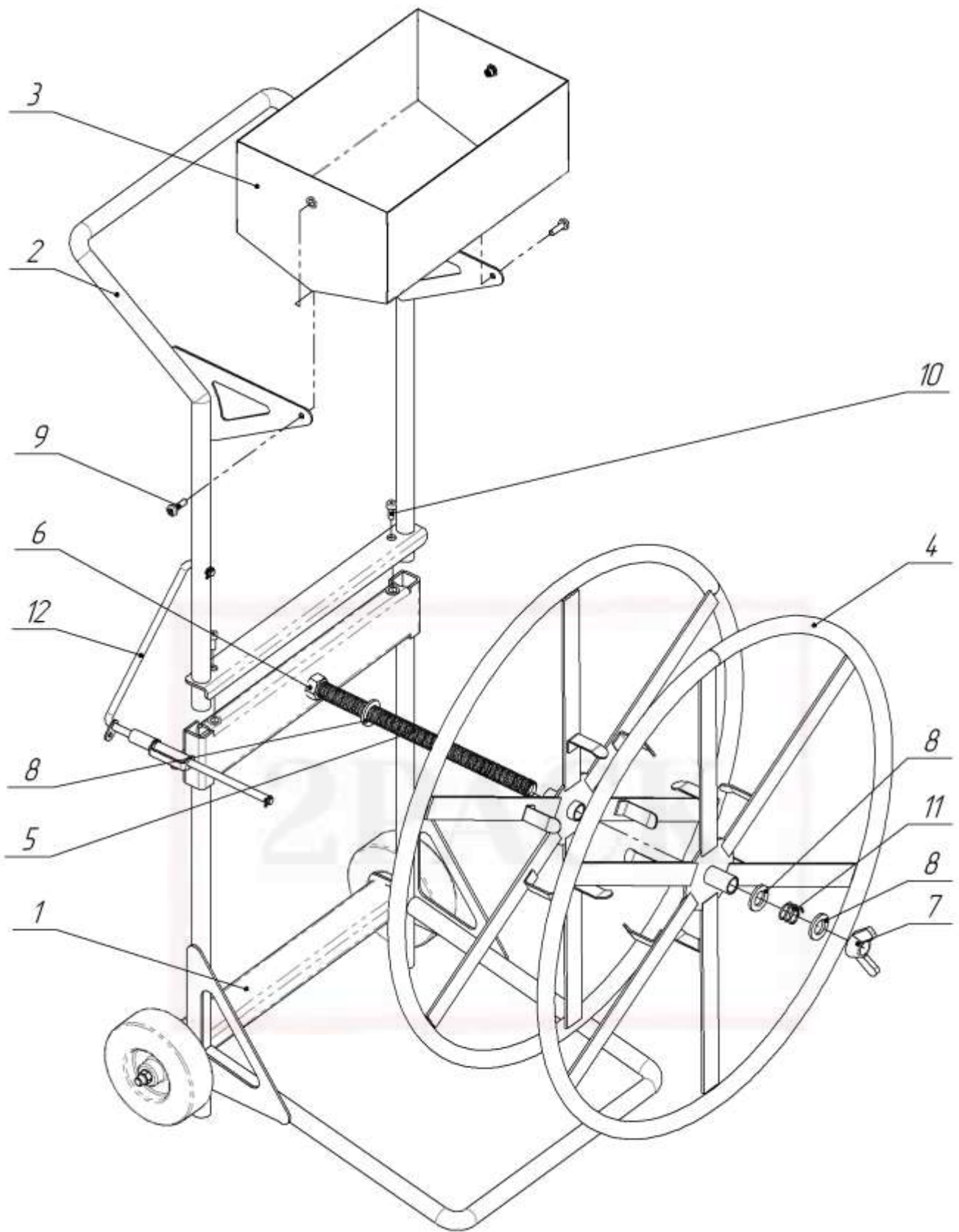


Рис. 2 Сборка диспенсера

Эксплуатация:

Установите диспенсер в горизонтальное положение. Открутите гайку барашек. Снимите барабан. Установите бухту ленты. Конец ленты проденьте в систему тормоза. Против часовой стрелки. Наденьте барабан и закрутите гайку барашек. Обрежьте транспортировочную ленту и уголки. Верните в вертикальное положение. Изделие готово к работе.

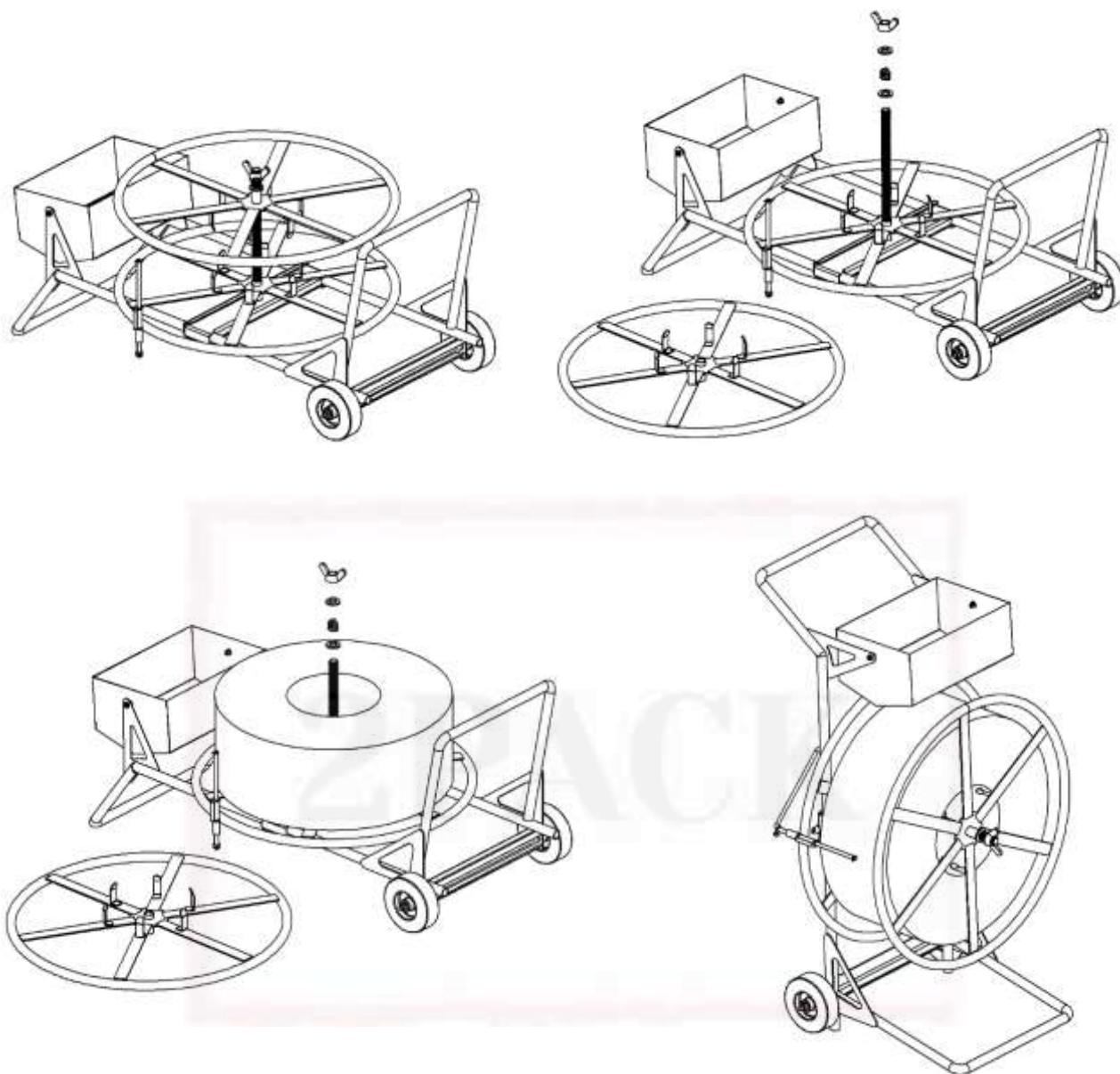


Рис. 3 Эксплуатация